

MODALITA' DI PARTECIPAZIONE

Evento ECM: Provider 66 cod. evento 6010

Crediti assegnati 5

L'assegnazione dei crediti prevede la partecipazione a tutti e due gli incontri.

Numero partecipanti: 50

Categorie accreditate:

Medici di Medicina Generale

MODALITA' DI ISCRIZIONE

Direttamente nella sezione "Iscrizioni online" su www.svemg.it entro il 27 novembre 2015

La partecipazione al corso è gratuita.

SEDE DEL CORSO

Scuola Veneta di Medicina Generale

Via Pelosa, 78 – 35030 Caselle di Selvazzano



SEGRETERIA SCIENTIFICA

Dr. Bruno Franco Novelletto

Medico di Medicina Generale, SIMG PD

Dr. Massimo Fusello

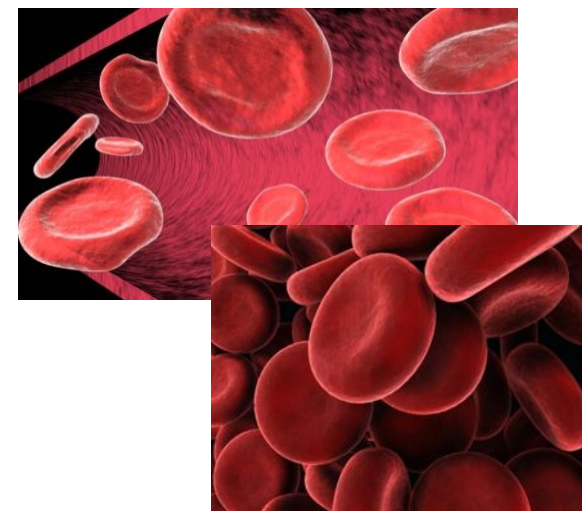
Direttore Sanitario Clinica Medica Privata



Società Italiana di
Medicina Generale
e delle Cure Primarie
Sezione di Padova



ARGOMENTI DI EMATOLOGIA IN MEDICINA GENERALE: TROMBOCITOPENIE E TROMBOCITOSI



RELATORI

Prof. Fabrizio Fabris

Medico Chirurgo, specialista in Ematologia,
Direttore UOC della Clinica Medica 1
Azienda Ospedaliera Universitaria di Padova

Dr. Bruno Franco Novelletto

Medico di Medicina Generale, SIMG PD

Prof.ssa Maria Luigia Randi

Specialista in Ematologia, in Medicina Nucleare
e in Medicina Interna, Professore associato di
Medicina Interna, Università di Padova

Selvazzano (PD)

Martedì 01 dicembre 2015

Giovedì 10 dicembre 2015

RAZIONALE

Non è infrequente in Medicina Generale riscontrare valori alterati delle piastrine (sia un loro aumento che una loro riduzione) e non sempre siamo indotti ad un approfondimento diagnostico per individuare la/le possibili cause. Primario compito di ogni medico, soprattutto per i medici di medicina generale, è fare un'accurata anamnesi come primo fondamentale passo prima di procedere ad eventuali approfondimenti diagnostici.

Molte malattie, anche gravi, di riscontro non raro in medicina generale, possono essere la causa di questi disturbi ematologici che possono essere anche la loro prima rilevabile manifestazione clinica.

Al medico di medicina generale spetta dunque il delicato compito di sospettare la presenza di trombocitopenie e trombocitosi e di prescrivere gli accertamenti clinico-strumentali e le consulenze necessarie ad un loro inquadramento diagnostico per poi gestire, in collaborazione con lo specialista, il follow-up dei pazienti affetti da queste patologie.

Le TROMBOCITOPENIE

Martedì 01 dicembre 2015

Ore 19.30 – 20.00

Wellcome coffee - Accoglimento ed iscrizioni

Ore 20.00 – 20.30

Epidemiologia delle trombocitopenie; fisiopatologia della produzione di piastrine

Prof. Fabrizio Fabris
Dr. Bruno Franco Novelletto

Ore 20.30 – 21.30

Manifestazioni cliniche, sospetto diagnostico e iter per l'approfondimento causale, la terapia

Prof. Fabrizio Fabris
Dr. Bruno Franco Novelletto

Ore 21.30 – 22.00

Discussione di casi clinici reali

Prof. Fabrizio Fabris
Dr. Bruno Franco Novelletto

Le TROMBOCITOSI

Giovedì 10 dicembre 2015

Ore 19.30 – 20.00

Wellcome coffee - Accoglimento ed iscrizioni

Ore 20.00 – 20.30

Epidemiologia delle trombocitosi; fisiopatologia della produzione di piastrine

Prof.ssa Maria Luigia Randi
Dr. Bruno Franco Novelletto

Ore 20.30 – 21.30

Manifestazioni cliniche, sospetto diagnostico e iter per l'approfondimento causale, la terapia

Prof.ssa Maria Luigia Randi
Dr. Bruno Franco Novelletto

Ore 21.30 – 22.00

Discussione di casi clinici reali

Prof.ssa Maria Luigia Randi
Dr. Bruno Franco Novelletto