

#### FACULTY:

Dott. Giulio Bergamasco  
Prof. Leonardo Lopiano  
Dott. Rocco Quatrale

#### ECM:

Evento n. 68-218627  
Medico Chirurgo  
(MMG, neurologi)  
Crediti ECM assegnati: 6

#### Provider ECM

SIMG - Società Italiana  
di Medicina Generale  
e delle Cure Primarie  
Via del Sansovino 179  
50142 Firenze



Segreteria Organizzativa  
OCM Comunicazioni s.n.c.  
Via Vespucci 69 10129 Torino  
Tel. 011 591076 - 5183389  
Fax 011 5817562  
chiara.magnetti@ocmcomunicazioni.com

#### SEDE:

HOTEL NH LAGUNA PALACE  
Viale Ancona, 2  
Mestre, Venezia

educazione continua in medicina



È stato richiesto il patrocinio  
della Società Italiana di Neurologia - SIN

# APPROCCIO AI PAZIENTI CON SOSPETTA O CERTA SINDROME PARKINSONIANA

## Venezia

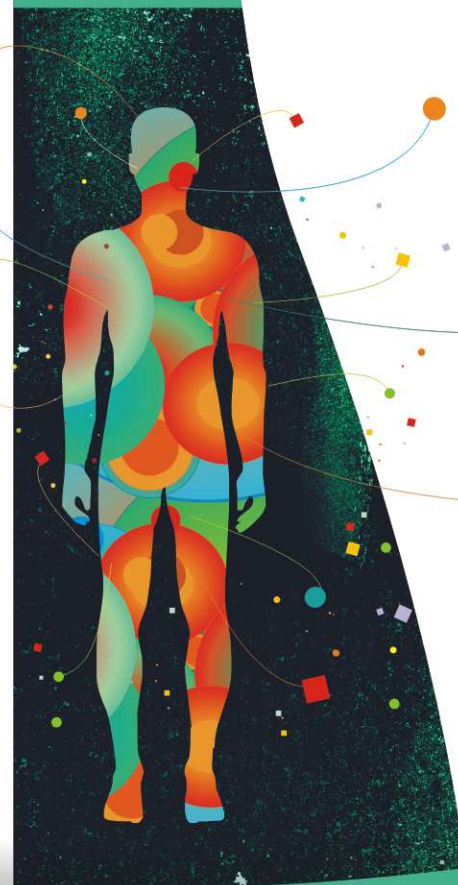
### 21 aprile 2018

APPROCCIO AI PAZIENTI  
CON SOSPETTA O CERTA  
SINDROME PARKINSONIANA

Con il contributo non condizionato di



GENERICI PER *SCELTA*



**Ore 9.00** Presentazione e finalità del progetto

*L. Lopiano, G. Bergamasco*

**Moderatori: L. Lopiano, G. Bergamasco**

**Sessione 1. I segni ed i sintomi di sospetto parkinsonismo; la valutazione clinica dei pazienti**

**Ore 9.10** **Esercitazione 1** (grande gruppo).  
Tre casi clinici didattici.

*Faculty*

**Ore 9.55** **Lezione 1.** Ripresa dei concetti fondamentali, nozioni essenziali di neuro-fisiologia, spiegazione del significato dei vari segni/sintomi presenti nei casi

*L. Lopiano, R. Quatralè  
Faculty*

**Ore 10.10** Discussione guidata in grande gruppo

**Ore 10.20** **Lezione 2.** Gli elementi che rendono più plausibile il sospetto di malattia di Parkinson (MP)

*L. Lopiano, R. Quatralè*

**Sessione 2. Gli aspetti psicologici e di relazione in presenza di MP**

**Ore 10.35** **Esercitazione 2** in grande gruppo.  
Osservazione del video di due incontri medico/paziente

*G. Bergamasco*

**Ore 11.05** Break

**Ore 11.20** **Lezione 3.** L'ascolto, il sostegno e l'orientamento nel contesto di una patologia grave appena diagnosticata

*G. Bergamasco*

**Sessione 3. La malattia di Parkinson: i trattamenti e l'evoluzione nel tempo.**

**Ore 11.35** **Lezione 4.** La L-Dopa: rationale di impiego e uso corretto

*L. Lopiano, R. Quatralè  
L. Lopiano, R. Quatralè*

**Ore 11.50** Sessione guidata in grande gruppo; domande all'esperto

**Ore 12.05** **Lezione 5.** I farmaci disponibili, le loro caratteristiche essenziali, le possibili criticità di impiego

*L. Lopiano, R. Quatralè  
L. Lopiano, R. Quatralè*

**Ore 12.15** Sessione guidata in grande gruppo; domande all'esperto

**Ore 12.30** **Lezione 6.** La storia naturale della MP, oggi. La terapia della fase avanzata della malattia di Parkinson.

Sessione guidata in grande gruppo; domande all'esperto

**Ore 12.45** **Lezione 7.** Le terapie non farmacologiche; le precauzioni alimentari

Sessione guidata in grande gruppo; domande all'esperto

**Ore 13.00** **Lezione 8.** Le situazioni correlate alla MP che il MMG deve tenere sotto controllo

Sessione guidata in grande gruppo; domande all'esperto

**Ore 13.15** **Lezione 9.** Le situazioni correlate alla MP che richiedono la consulenza specialistica

Sessione guidata in grande gruppo; domande all'esperto

*L. Lopiano, R. Quatralè  
L. Lopiano, R. Quatralè  
L. Lopiano, R. Quatralè  
L. Lopiano, R. Quatralè  
L. Lopiano, R. Quatralè  
L. Lopiano, R. Quatralè  
L. Lopiano, R. Quatralè*

**Sessione 4. Gli aspetti psicologici della MP**

**Ore 14.20** **Esercitazione 3.** Lavoro in grande gruppo su video. Obiettivo: far osservare e rilevare elementi significativi dei risvolti psicologici della malattia sul paziente e sul caregiver

*G. Bergamasco*

**Ore 14.35** Take-home messages. Gli indicatori significativi di distress e di ridotta qualità di vita correlati alla malattia, nel paziente con MP e nel caregiver

*G. Bergamasco*

**Sessione 5. La rete locale di assistenza ai pazienti con MP in fase avanzata**

**Ore 14.50** **Lezione 12.** La rete locale, formale ed informale, di assistenza di pazienti con MP in fase avanzata

*G. Bergamasco  
G. Bergamasco*

Sessione guidata in grande gruppo; domande all'esperto

**Sessione 6. Conclusione del corso e questionario ECM finale**

**Ore 15.15** Sessione finale: domande all'esperto e discussione guidata in grande gruppo

*Faculty*

**Ore 15.30** Questionario ECM