

FACULTY:

Prof. Ubaldo Bonuccelli
Dott.ssa Raffaella Marrocchella
Prof. Michele Tinazzi

ECM:

Evento n. 68-216968
Medico Chirurgo
(MMG, neurologi)
Crediti ECM assegnati: 6

Provider ECM

SIMG - Società Italiana
di Medicina Generale
e delle Cure Primarie
Via del Sansovino 179
50142 Firenze



Segreteria Organizzativa
OCM Comunicazioni s.n.c.
Via Vespucci 69 10129 Torino
Tel. 011 591076 - 5183389
Fax 011 5817562
chiara.magnetti@ocmcomunicazioni.com

SEDE:

HOTEL LEON D'ORO
Viale del Piave, 5
Verona

educazione continua in medicina



Sin

APPROCCIO AI PAZIENTI CON SOSPETTA O CERTA SINDROME PARKINSONIANA

Verona

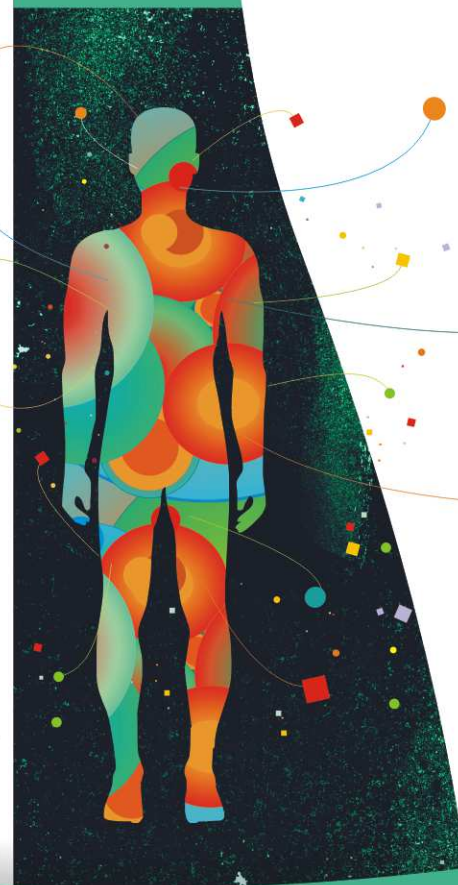
28 aprile 2018

APPROCCIO AI PAZIENTI
CON SOSPETTA O CERTA
SINDROME PARKINSONIANA

Con il contributo non condizionato di



GENERICI PER *SCELTA*



Ore 9.00 Presentazione e finalità del progetto

U. Bonuccelli, R. Marrocchella

Moderatori: U. Bonuccelli, R. Marrocchella

Sessione 1. I segni ed i sintomi di sospetto parkinsonismo; la valutazione clinica dei pazienti

Ore 9.10 **Esercitazione 1** (grande gruppo).
Tre casi clinici didattici.

Faculty

Ore 9.55 **Lezione 1.** Ripresa dei concetti fondamentali, nozioni essenziali di neuro-fisiologia, spiegazione del significato dei vari segni/sintomi presenti nei casi
Ore 10.10 Discussione guidata in grande gruppo

*U. Bonuccelli, M. Tinazzi
Faculty*

Ore 10.20 **Lezione 2.** Gli elementi che rendono più plausibile il sospetto di malattia di Parkinson (MP)

U. Bonuccelli, M. Tinazzi

Sessione 2. Gli aspetti psicologici e di relazione in presenza di MP

Ore 10.35 **Esercitazione 2** in grande gruppo.
Cenni sulla comunicazione in medicina. L'ascolto, il sostegno e l'orientamento nel contesto di una patologia grave appena diagnosticata

R. Marrocchella

Ore 11.05 Break

Ore 11.20 **Lezione 3.** L'ascolto, il sostegno e l'orientamento nel contesto di una patologia grave appena diagnosticata

R. Marrocchella

Sessione 3. La malattia di Parkinson: i trattamenti e l'evoluzione nel tempo.

Ore 11.35 **Lezione 4.** La L-Dopa: rationale di impiego e uso corretto

U. Bonuccelli, M. Tinazzi

Ore 11.50 Sessione guidata in grande gruppo; domande all'esperto

U. Bonuccelli, M. Tinazzi

Ore 12.05 **Lezione 5.** I farmaci disponibili, le loro caratteristiche essenziali, le possibili criticità di impiego

U. Bonuccelli, M. Tinazzi

Ore 12.15 Sessione guidata in grande gruppo; domande all'esperto

U. Bonuccelli, M. Tinazzi

Ore 12.30 **Lezione 6.** La storia naturale della MP, oggi. La terapia della fase avanzata della malattia di Parkinson.

U. Bonuccelli, M. Tinazzi

Ore 12.45 Sessione guidata in grande gruppo; domande all'esperto

U. Bonuccelli, M. Tinazzi

Ore 13.00 **Lezione 7.** Le terapie non farmacologiche; le precauzioni alimentari

U. Bonuccelli, M. Tinazzi

Ore 13.15 Sessione guidata in grande gruppo; domande all'esperto

U. Bonuccelli, M. Tinazzi

Ore 13.30 **Lezione 8.** Le situazioni correlate alla MP che il MMG deve tenere sotto controllo

U. Bonuccelli, M. Tinazzi

Ore 13.45 Sessione guidata in grande gruppo; domande all'esperto

U. Bonuccelli, M. Tinazzi

Ore 13.55 **Lezione 9.** Le situazioni correlate alla MP che richiedono la consulenza specialistica

U. Bonuccelli, M. Tinazzi

Ore 14.10 Sessione guidata in grande gruppo; domande all'esperto

U. Bonuccelli, M. Tinazzi

Sessione 4. Gli aspetti psicologici della MP

Ore 14.20 **Esercitazione 3.** Lavoro in grande gruppo su video. Obiettivo: far osservare e rilevare elementi significativi dei risvolti psicologici della malattia sul paziente e sul caregiver
Osservazione video

R. Marrocchella

Ore 14.35 Take-home messages. Gli indicatori significativi di distress e di ridotta qualità di vita correlati alla malattia, nel paziente con MP e nel caregiver

R. Marrocchella

Sessione 5. La rete locale di assistenza ai pazienti con MP in fase avanzata

Ore 14.50 **Lezione 12.** La rete locale, formale ed informale, di assistenza di pazienti con MP in fase avanzata

R. Marrocchella

Ore 15.05 Sessione guidata in grande gruppo; domande all'esperto

R. Marrocchella

Sessione 6. Conclusione del corso e questionario ECM finale

Ore 15.15 Sessione finale: domande all'esperto e discussione guidata in grande gruppo

Faculty

Ore 15.30 Questionario ECM